



ZAPROJEKTOWANE ABY CHRONIĆ

SZYBKOZŁĄCZA
BEZPIECZNIKI
FILTRY
STACJE REDUKCYJNE
PNEUMATYKA



Wydanie II

Tradycja firmy Safe Trading Blachowski Sp. z o.o. sięga 1982r. Od początku swojego istnienia związana była z projektowaniem, wdrażaniem technik i produkcją urządzeń wpływających na bezpieczeństwo i komfort pracy podczas prowadzenia prac spawalniczych.

Pomagając współtworzyć polski przemysł spawalniczy wprowadziła na rynek wiele własnych konstrukcji urządzeń służących wygodzie i bezpieczeństwu prac spawalniczych. W tej grupie sprzętu wytwarzane są minibebezpieczniki suche, szybkozłączki z zaworami odcinającymi, filtry do gazu, przewodniki drutu i wiele innych produktów. Wyroby te spełniają wymogi odpowiednich norm, a także posiadają Certyfikaty Bezpieczeństwa nadane przez Instytut Spawalnictwa w Gliwicach.

Nasza oferta oprócz urządzeń standardowych dotyczy również szerokiej gamy urządzeń specjalnych, które wykonujemy zgodnie z życzeniami i potrzebami naszych Klientów.

Nowoczesny park maszynowy gwarantuje precyzyjne wykonanie naszych produktów i umożliwia świadczenie usług w zakresie obróbki skrawaniem. Wykwalifikowany personel i zastosowanie najnowszych metod kontroli gwarantuje wysoką jakość i niezawodność naszych produktów.

Jako uzupełnienie oferty, proponujemy naszym klientom możliwość zakupu elementów pneumatyki sterowania oraz systemów orurowań dostarczanych nam przez jedną z 12-stu największych firm w tej branży na rynku niemieckim.

Dzięki kontaktom zagranicznym i współpracy z wiodącymi producentami sprzętu spawalniczego, firma nasza oferuje również dostawy systemów redukcji gazów, stacji rozprężnych wiązek butli, reduktorów do butli o ciśnieniu powyżej 150 bar, mieszalników gazów, stacji gazów medycznych, pełnego asortymentu elementów i części do sieci gazowych i pneumatycznych.

Safe Trading Blachowski Sp. z o.o. oferuje klientom wyroby na najwyższym poziomie, co jest konsekwentnie realizowane przez utrzymanie Systemu Zarządzania Jakością ISO 9001: 2000.



SPIS TREŚCI



SZYBKOZŁĄCZKI

STR 2



BEZPIECZNIKI

STR 5



ZESPOŁY BEZPIECZNIKOWE ZŁĄCZNE

STR 7



BEZPIECZNIKI SIECIOWE



STR 9



OSPRZĘT DO SZYBKOZŁĄCZEK

STR 12



FILTRY DO GAZU

STR 13



PROWADNIKI DRUTU

STR 14



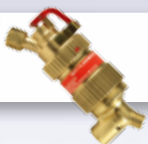
ZŁĄCZKI DO GAZÓW I CIECZY

STR 15



ZŁĄCZKI DO POWIETRZA

STR 18



OFERTA UZUPEŁNIAJĄCA

STR 20



SZYBKOZŁĄCZKI DO PRAC SPAWALNICZYCH

Szybkozłączki umożliwiają szybkie łączenie palnika lub innych urządzeń spawalniczych z reduktorem lub źródłem gazu za pomocą węży spawalniczych. Wyposażone są w:

- filtr zanieczyszczeń (dla gazów palnych) – separujący zawarte w gazach nieczystości, chroniący szybkozłączkę i narzędzia pracy, przedłużający żywotność szybkozłączki i podnoszący jakość procesu spawania,
- zawór zwrotny – zabezpieczający przed skutkami tworzenia się wybuchowych mieszanek gazowych w instalacjach gazowych (powrotny przepływ gazu),
- zawór odcinający – zapobiegający niekontrolowanemu wypływowi gazu – umożliwiając natychmiastowe odłączenie węży i przebrojenie stanowiska spawalniczego bez konieczności zamykania dopływu gazu.

Szybkozłączki typu SZP-F i SZP-O wykonane są zgodnie z wytycznymi normy ISO 7289 i posiadają Orzeczenia Instytutu Spawalnictwa w Gliwicach nr 3/ZL/A-4/91.

Szybkozłączki przypalnikowe

Typ	Rodzaj gazu	Zakres ciśnień (bar)	Przyłącza	Numer katalogowy
SZP-F	Gazy palne	Acetylen 0,1 - 1,5 Gaz ziemny, propan 0,1 - 5,0	8 mm – G $\frac{3}{8}$ LH	12.10.01
			6,3 mm – G $\frac{3}{8}$ LH	12.10.24

Typ	Rodzaj gazu	Zakres ciśnień (bar)	Przyłącza	Numer katalogowy
SZP-O	Gazy niepalne	Tlen, powietrze 0,1 - 10,0	6,3 mm – G $\frac{1}{4}$ RH	12.20.02
			6,3 mm – G $\frac{3}{8}$ RH	12.20.20

Typ	Rodzaj gazu	Zakres ciśnień (bar)	Przyłącza	Numer katalogowy
SZP-F 2G	Gazy palne	Acetylen 0,1 - 1,5 Gaz ziemny, propan 0,1 - 5,0	G $\frac{3}{8}$ LH – G $\frac{3}{8}$ LH	12.10.04

Typ	Rodzaj gazu	Zakres ciśnień (bar)	Przyłącza	Numer katalogowy
SZP-O 2G	Gazy niepalne	Tlen, powietrze 0,1 - 10,0	G $\frac{1}{4}$ RH – G $\frac{1}{4}$ RH	12.20.05

Szybkozłączki śródwęzowe

Typ	Rodzaj gazu	Zakres ciśnień (bar)	Przyłącza	Numer katalogowy
SZW-F	Gazy palne	Acetylen 0,1 – 1,5 Gaz ziemny, propan 0,1 – 5,0	8 mm – 8 mm	12.10.26

Typ	Rodzaj gazu	Zakres ciśnień (bar)	Przyłącza	Numer katalogowy
SZW-O	Gazy niepalne	Tlen, powietrze 0,1 – 10,0	6,3 mm – 6,3 mm	12.20.25

Szybkozłączki przyreduktorowe

Typ	Rodzaj gazu	Zakres ciśnień (bar)	Przyłącza	Numer katalogowy
SZR-F	Gazy palne	Acetylen 0,1 – 1,5 Gaz ziemny, propan 0,1 – 5,0	G $\frac{3}{8}$ LH – 8 mm	13.10.01

Typ	Rodzaj gazu	Zakres ciśnień (bar)	Przyłącza	Numer katalogowy
SZR-O	Gazy niepalne	Tlen, powietrze 0,1 - 10,0	G $\frac{1}{4}$ RH – 6,3 mm	13.20.02
			G $\frac{3}{8}$ RH – 6,3 mm	13.20.21





SZYBKOZŁĄCZKI DO PRAC SPAWALNICZYCH

Szybkozłączki typu ES-F i ES-O wykonane są zgodnie z wytycznymi normy PN-EN 561 i posiadają nadany przez Instytut Spawalnictwa w Gliwicach Certyfikat Bezpieczeństwa Nr C-W/011/01/Z. Wyposażone są w: filtr zanieczyszczeń (dla gazów palnych), zawór zwrotny, zawór odcinający.

Szybkozłączki przypalnikowe

Typ	Rodzaj gazu	Zakres ciśnień (bar)	Przyłącza	Numer katalogowy
ESp-F	Gazy palne	Acetylen 0,1 – 1,5 Gaz ziemny, propan 0,1 – 5,0	8 mm – G $\frac{3}{8}$ LH	14.10.01

Typ	Rodzaj gazu	Zakres ciśnień (bar)	Przyłącza	Numer katalogowy
ESp-O	Gazy niepalne	Tlen, powietrze 0,1 – 10,0	6,3 mm – G $\frac{1}{4}$ RH	14.20.02

Szybkozłączki przyreduktorowe

Typ	Rodzaj gazu	Zakres ciśnień (bar)	Przyłącza	Numer katalogowy
ESr-F	Gazy palne	Acetylen 0,1 – 1,5 Gaz ziemny, propan 0,1 – 5,0	8 mm – G $\frac{3}{8}$ LH	15.10.01

Typ	Rodzaj gazu	Zakres ciśnień (bar)	Przyłącza	Numer katalogowy
ESr-O	Gazy niepalne	Tlen, powietrze 0,1 – 10,0	6,3 mm – G $\frac{1}{4}$ RH	15.20.02

BEZPIECZNIKI SUCHE

Bezpieczniki suche typu EB-F i EB-O, montowane są na wlotach lub w rękojeści gazowych palników spawalniczych, w ciągu węży doprowadzających gaz, u wylotu reduktorów gazowych lub w punktach poboru gazu.

(Rozporządzenie Ministra Gospodarki Dz. U. Nr 40 poz. 470 z dnia 27.04.2000r.)

Wyposażone są w:

- filtr zanieczyszczeń (dla gazów palnych) – separujący zawarte w gazach nieczystości, chroniący zapórę płomieniową bezpiecznika i narzędzia pracy, przedłużający żywotność bezpiecznika i podnoszący jakość procesu spawania,
- zawór zwrotny – zabezpieczający przed skutkami tworzenia się wybuchowych mieszanek gazowych w instalacjach gazowych (powrotny przepływ gazu),
- zapórę płomieniową ze spieku (Fe-Cr-Ni), która zatrzymuje i wygasza cofnięcie płomienia.

Bezpieczniki typu EB-F i EB-O skutecznie zabezpieczają instalacje gazowe przed niebezpiecznymi skutkami cofnięcia gazu lub płomienia.

Bezpieczniki typu EB-F i EB-O wykonane są zgodnie z wytycznymi normy PN-EN 730 i posiadają nadany przez Instytut Spawalnictwa w Gliwicach Certyfikat Bezpieczeństwa Nr C-W/010/01/ZP

Bezpieczniki suche przypalnikowe

Typ	Rodzaj gazu	Zakres ciśnień (bar)	Wydajność m ³ /h	Przyłącza	Numer katalogowy
EBp-F	Gazy palne	Acetylen 0,1 – 1,5 Gaz ziemny, propan 0,1 – 5,0	Acetylen – 5 Gaz ziemny, propan – 10	8 mm – G ³ / ₈ LH	20.10.01
				6,3 mm – G ³ / ₈ LH	20.10.25
				8 mm – G ¹ / ₄ LH	20.10.26

Typ	Rodzaj gazu	Zakres ciśnień (bar)	Wydajność m ³ /h	Przyłącza	Numer katalogowy
EBp-O	Gazy niepalne	Tlen, powietrze 0,1 – 10,0	Tlen, powietrze – 30	6,3 mm – G ¹ / ₄ RH	20.20.02
				6,3 mm – G ³ / ₈ RH	20.20.20

Typ	Rodzaj gazu	Zakres ciśnień (bar)	Wydajność m ³ /h	Przyłącza	Numer katalogowy
EBp-F 2G	Gazy palne	Acetylen 0,1 – 1,5 Gaz ziemny, propan 0,1 – 5,0	Acetylen – 5 Gaz ziemny, propan – 10	G ³ / ₈ LH – G ³ / ₈ LH	21.10.01

Typ	Rodzaj gazu	Zakres ciśnień (bar)	Wydajność m ³ /h	Przyłącza	Numer katalogowy
EBp-O 2G	Gazy niepalne	Tlen, powietrze 0,1 – 10,0	Tlen, powietrze – 30	G ¹ / ₄ RH – G ¹ / ₄ RH	21.20.02
				G ³ / ₈ RH – G ³ / ₈ RH	21.20.03





Bezpieczniki suche śródwęzowe

Typ	Rodzaj gazu	Zakres ciśnień (bar)	Wydajność m ³ /h	Przyłącza	Numer katalogowy
EBsw-F	Gazy palne	Acetylen 0,1 – 1,5 Gaz ziemny, propan 0,1 – 5,0	Acetylen – 5 Gaz ziemny, propan – 10	8 mm – 8 mm	23.10.01

Typ	Rodzaj gazu	Zakres ciśnień (bar)	Wydajność m ³ /h	Przyłącza	Numer katalogowy
EBsw-O	Gazy niepalne	Tlen, powietrze 0,1 – 10,0	Tlen, powietrze – 30	6,3 mm – 6,3 mm	23.20.02

Bezpieczniki przyreduktorowe

Typ	Rodzaj gazu	Zakres ciśnień (bar)	Wydajność m ³ /h	Przyłącza	Numer katalogowy
EBr-F	Gazy palne	Acetylen 0,1 – 1,5 Gaz ziemny, propan 0,1 – 5,0	Acetylen – 5 Gaz ziemny, propan – 10	G 3/8 LH – G 3/8 LH	22.10.01
				G 1/2 RHg.z. – G 3/8 LH	22.10.03

Typ	Rodzaj gazu	Zakres ciśnień (bar)	Wydajność m ³ /h	Przyłącza	Numer katalogowy
EBr-O	Gazy niepalne	Tlen, powietrze 0,1 – 10,0	Tlen, powietrze – 30	G 1/4 RH – G 1/4 RH	22.20.02

Bezpieczniki wewnętrzpalnikowe

Typ	Rodzaj gazu	Zakres ciśnień (bar)	Wydajność m ³ /h	Przyłącza	Numer katalogowy
EBw-F	Gazy palne	Acetylen 0,1 – 1,5 Gaz ziemny, propan 0,1 – 5,0	Acetylen – 5 Gaz ziemny, propan – 10	G 3/8 LH	27.10.01
				8 mm	27.10.03

Typ	Rodzaj gazu	Zakres ciśnień (bar)	Wydajność m ³ /h	Przyłącza	Numer katalogowy
EBw-O	Gazy niepalne	Tlen, powietrze 0,1 – 10,0	Tlen, powietrze – 30	G 1/4 RH	27.20.02
				6,3 mm	27.20.04

ZESPOŁY BEZPIECZNIKOWE ZŁĄCZNE

Zespoły bezpiecznikowe złączne to połączenie suchego bezpiecznika spawalniczego z szybkozłączką.

Montowane są na wlotach gazowych palników spawalniczych, w ciągu węży doprowadzających gaz, u wylotu reduktorów gazowych lub w punktach poboru gazu. (Rozporządzenie Ministra Gospodarki Dz. U. Nr 40 poz. 470 z dnia 27.04.2000r.)

Wyposażone są w:

- filtr zanieczyszczeń (dla gazów palnych) – separujący zawarte w gazach nieczystości, chroniący zaporę płomieniową bezpiecznika i narzędzia pracy, przedłużający żywotność bezpiecznika i podnoszący jakość procesu spawania,
- zawór zwrotny – zabezpieczający przed skutkami tworzenia się wybuchowych mieszanek gazowych w instalacjach gazowych (powrotny przepływ gazu),
- zawór odcinający – zapobiegający niekontrolowanemu wypływowi gazu – umożliwiający natychmiastowe odłączenie węży i przezbrojenie stanowiska spawalniczego bez konieczności zamykania dopływu gazu,
- zaporę płomieniową ze spieku (Fe–Cr–Ni), która zatrzymuje i wygasa cofnięcie płomienia.

Zespoły bezpiecznikowe złączne typu EBS wykonane są zgodnie z wytycznymi norm ISO 7289 oraz PN-EN 730



Zespoły bezpiecznikowe złączne przypalnikowe

Typ	Rodzaj gazu	Zakres ciśnień (bar)	Wydajność m ³ /h	Przyłącza	Numer katalogowy
EBSp-F	Gazy palne	Acetylen 0,1 – 1,5 Gaz ziemny, propan 0,1 – 5,0	Acetylen – 5 Gaz ziemny, propan – 10	8 mm – G ³ / ₈ LH	24.10.01

Typ	Rodzaj gazu	Zakres ciśnień (bar)	Wydajność m ³ /h	Przyłącza	Numer katalogowy
EBSp-O	Gazy niepalne	Tlen, powietrze 0,1 – 10,0	Tlen, powietrze – 30	6,3 mm – G ¹ / ₄ RH	24.20.02





Zespoły bezpiecznikowe złączne przyreduktorowe

Typ	Rodzaj gazu	Zakres ciśnień (bar)	Wydajność m ³ /h	Przyłącza	Numer katalogowy
EBSr-F	Gazy palne	Acetylen 0,1 – 1,5 Gaz ziemny, propan 0,1 – 5,0	Acetylen – 5 Gaz ziemny, propan – 10	G 3/8 LH – 8 mm	25.10.01
				G 1/2 RHg.z. – 8 mm	25.10.20

Typ	Rodzaj gazu	Zakres ciśnień (bar)	Wydajność m ³ /h	Przyłącza	Numer katalogowy
EBSr-O	Gazy niepalne	Tlen, powietrze 0,1 – 10,0	Tlen, powietrze – 30	G 1/4 RH – 6,3 mm	25.20.02
				G 1/2 RHg.z. – 6,3 mm	25.20.21

ZESPOŁY BEZPIECZNIKOWE ZŁĄCZNE

Zespoły bezpiecznikowe złączne typu EBS wykonane są zgodnie z wytycznymi norm PN-EN 561 oraz PN-EN 730 i posiadają nadany przez Instytut Spawalnictwa w Gliwicach Certyfikat Bezpieczeństwa Nr C-W/012/01/Z. Wyposażone są w: filtr zanieczyszczeń (dla gazów palnych), zawór zwrotny, zawór odcinający, zapórę płomieniową.

Zespoły bezpiecznikowe złączne przypalnikowe

Typ	Rodzaj gazu	Zakres ciśnień (bar)	Wydajność m ³ /h	Przyłącza	Numer katalogowy
EBSp-F	Gazy palne	Acetylen 0,1 – 1,5 Gaz ziemny, propan 0,1 – 5,0	Acetylen – 5 Gaz ziemny, propan – 10	8 mm – G 3/8 LH	26.10.01

Typ	Rodzaj gazu	Zakres ciśnień (bar)	Wydajność m ³ /h	Przyłącza	Numer katalogowy
EBSp-O	Gazy niepalne	Tlen, powietrze 0,1 – 10,0	Tlen, powietrze – 30	6,3 mm – G 1/4 RH	26.20.02

BEZPIECZNIKI SIECIOWE

Zastosowanie:

- bezpieczniki gazowe zabezpieczają przed skutkami powrotnego przepływu gazu lub cofnięcia się płomienia,
- montowane są w punktach poboru gazu, ciągach technologicznych, rampach butlowych – wszędzie tam gdzie potrzebna jest duża wydajność.

Wyposażenie:

- filtrwstępny (dla gazów palnych) – chroni bezpiecznik przed zanieczyszczeniami – wydłuża jego eksploatację,
- zawór zwrotny (**NV**) – zabezpiecza przed cofnięciem się gazu i nagromadzeniem niebezpiecznych mieszanek gazowych w ciągach technologicznych,
- zaporę płomieniową ze spieku Fe-Cr-Ni (**FA**) – wygasza czoło płomienia i zabezpiecza przed jego cofnięciem,
- zawór termiczny (**TV**) – w przypadku długotrwałego cofnięcia płomienia chroni, skutecznie blokując przepływ gazu.

Wykonane są zgodnie z normą PN EN 730-1 / ISO 5175 TRAC 207 nr 9.22 Badanie typu zostało zatwierdzone przez Federalny Instytut Badań i Testowania Materiałów **BAM** w Berlinie.

Bezpieczniki są homologowane przez Niemieckie Stowarzyszenie Gazu i Wody DVGW i certyfikowane przez Państwowy Instytut Bezpieczeństwa Pracy NRW w Düsseldorfie.

Każdy punkt poboru gazu powinien być wyposażony w urządzenie zabezpieczające przed niekontrolowanym powrotnym przepływem gazu i cofnięciem się płomienia D1 BGV § 9 (1) lub Trac Nr 204 7,6 (1) oraz Rozporządzenie Ministra Gospodarki z dnia 27 kwietnia 2000 r. w sprawie bezpieczeństwa i higieny pracy przy pracach spawalniczych (Dz.U.N.40,poz.470).

Bezpiecznik TR V/GRM

Rodzaj gazu	Maksymalne ciśnienie robocze (bar)	Przyłącze	Numer katalogowy
Gazy palne	Acetylen - 1,5 Wodór - 3 Inne gazy palne - 6	G 3/8" LH g.z. G 3/8" LH g.w.	45102
		G 1/2" LH g.z. G 1/2" LH g.w.	45103
		G 3/4" LH g.z. G 3/4" LH g.w.	45104

Bezpiecznik F V/GRM

Rodzaj gazu	Maksymalne ciśnienie robocze (bar)	Przyłącze	Numer katalogowy
Gazy niepalne	Tlen - 20 Powietrze - 20 Inne gazy obojętne - 20	G 1/4" RH g.z. G 1/4" RH g.w.	45101
		G 3/8" RH g.z. G 3/8" RH g.w.	45105
		G 1/2" RH g.z. G 1/2" RH g.w.	45106
		G 3/4" RH g.z. G 3/4" RH g.w.	45107



Przepływ maksymalny:

- gazy palne - 23,6 m³/h
- tlen - 325 m³/h





Przepływ maksymalny:

- gazy palne - 23,6 m³/h
- tlen - 325 m³/h



Przepływ maksymalny:

- gazy palne - 9 m³/h
- tlen - 110 m³/h



Przepływ maksymalny:

- gazy palne - 23,6 m³/h
- tlen - 325 m³/h



BEZPIECZNIKI SIECIOWE

Bezpiecznik TR V/GRM/AS

Rodzaj gazu	Maksymalne ciśnienie robocze (bar)	Przyłącze	Numer katalogowy
Gazy palne	Acetylen - 1,5 Wodór - 3 Inne gazy palne - 6	G 3/8" LH – G 3/8" LH	45112
		G 1/2" LH – G 1/2" LH	45113

Bezpiecznik F V/GRM/AS

Rodzaj gazu	Maksymalne ciśnienie robocze (bar)	Przyłącze	Numer katalogowy
Gazy niepalne	Tlen - 16 Powietrze - 16 Inne gazy obojętne - 16	G 1/2" RH – G 1/4" RH	45111
		G 3/8" RH – G 3/8" RH	45115
		G 1/2" RH – G 1/2" RH	45116

Bezpiecznik TR VI

Rodzaj gazu	Maksymalne ciśnienie robocze (bar)	Przyłącze	Numer katalogowy
Gazy palne	Acetylen - 1,5 Wodór - 3 Inne gazy palne - 6	G 3/8" LH – G 3/8" LH	35082

Bezpiecznik F VI

Rodzaj gazu	Maksymalne ciśnienie robocze (bar)	Przyłącze	Numer katalogowy
Gazy niepalne	Tlen - 16 Powietrze - 16 Inne gazy obojętne - 16	G 1/4" RH – G 1/4" RH	46001
		G 3/8" RH – G 3/8" RH	46005

Bezpiecznik TR V

Rodzaj gazu	Maksymalne ciśnienie robocze (bar)	Przyłącze	Numer katalogowy
Gazy palne	Acetylen - 1,5 Wodór - 3 Inne gazy palne - 6	G 3/8" LH. – G 3/8" LH	35072
		G 1/2" LH – G 1/2" LH	35073
		G 3/4" LH – G 3/4" LH	35074

Bezpiecznik F V

Rodzaj gazu	Maksymalne ciśnienie robocze (bar)	Przyłącza	Numer katalogowy
Gazy niepalne	Tlen - 16 Powietrze - 16 Inne gazy obojętne - 16	G 1/4" RH – G 1/4" RH	45001
		G 3/8" RH – G 3/8" RH	45005
		G 1/2" RH – G 1/2" RH	45006
		G 3/4" RH – G 3/4" RH	45007

BEZPIECZNIKI SIECIOWE

Bezpiecznik TRP V

Rodzaj gazu	Maksymalne ciśnienie robocze (bar)	Przyłącze	Numer katalogowy
Gazy palne	Acetylen - 1,5 Wodór - 3 Inne gazy palne - 6	G 3/4" LH - G 3/4" LH	35521
		G 1" LH - G 1" LH	35522
		G 1 1/4" LH - G 1 1/4" LH	35523
		G 1 1/2" LH - G 1 1/2" LH	35524

Bezpiecznik FRP V

Rodzaj gazu	Maksymalne ciśnienie robocze (bar)	Przyłącze	Numer katalogowy
Gazy niepalne	Tlen - 16 Powietrze - 16 Inne gazy obojętne - 16	G 3/4" RH - G 3/4" RH	45511
		G 1" RH - G 1" RH	45512
		G 1 1/4" RH - G 1 1/4" RH	45513
		G 1 1/2" RH - G 1 1/2" RH	45514

Bezpiecznik TRP VI

Rodzaj gazu	Maksymalne ciśnienie robocze (bar)	Przyłącze	Numer katalogowy
Gazy palne	Acetylen - 1,5 Wodór - 3 Inne gazy palne - 6	G 3/4" LH - G 3/4" LH	35821
		G 1" LH - G 1" LH	35822
		G 1 1/4" LH - G 1 1/4" LH	35823
		G 1 1/2" LH - G 1 1/2" LH	35824

Bezpiecznik FRP VI

Rodzaj gazu	Maksymalne ciśnienie robocze (bar)	Przyłącze	Numer katalogowy
Gazy niepalne	Tlen - 16 Powietrze - 16 Inne gazy obojętne - 16	G 3/4" RH - G 3/4" RH	45811
		G 1" RH - G 1" RH	45812
		G 1 1/4" RH - G 1 1/4" RH	45813
		G 1 1/2" RH - G 1 1/2" RH	45814



Przepływ maksymalny:

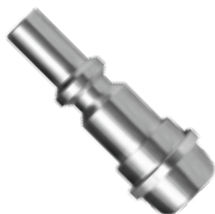
- gazy palne - 105 m³/h
- tlen - 1400 m³/h



OSPRZĘT DO SZYBKOZŁĄCZEK I ZESPOŁÓW BEZPIECZNIKOWYCH ZŁĄCZNYCH

Króćce wylotowe do SZP i EBSp

Opis	Typ	Przyłącza	Numer katalogowy
Króciec wylotowy	A – 15	$\frac{3}{8}$	18.10.05
	T – 15	$\frac{1}{4}$	18.20.06



Nakrętki

Opis	Typ	Przyłącza	Numer katalogowy
Nakrętka	A – 16	G $\frac{1}{4}$ LH	18.10.07
		G $\frac{3}{8}$ LH	18.10.09
		G $\frac{1}{2}$ LH	18.10.08
	T – 16	G $\frac{1}{4}$ RH	18.20.10
		G $\frac{3}{8}$ RH	18.20.19
		G $\frac{1}{2}$ RH	18.20.20



Króćce wylotowe do SZP i EBSr

Opis	Typ	Przyłącza	Numer katalogowy
Króciec wylotowy	A – 8	8 mm	18.10.11
	T – 6,3	6,3 mm	18.20.12



Króćce z nakrętką wg normy 561

Opis	Typ	Przyłącza	Numer katalogowy
Króciec wylotowy z nakrętką	ESA – 15/16	G $\frac{3}{8}$ RH	18.10.20
	EST – 15/16	G $\frac{1}{4}$ LH	18.20.21



Króćce wg normy 561

Opis	Typ	Przyłącza	Numer katalogowy
Króciec wylotowy	ESA – 8	8 mm	18.10.22
	EST – 6,3	6,3 mm	18.20.23



Króćce dwustronne

Opis	Przyłącza	Numer katalogowy
Króciec dwustronny	4 mm	18.20.16
	5 mm	18.20.15
	6,3 mm	18.20.14
	8 mm	18.10.13
	13 mm	18.20.17

Łącznik - końcówka węża

Opis	Przyłącza	Numer katalogowy
Łącznik - końcówka węża	4 mm – 1/4	18.10.24
	6,3 mm – 1/4	18.10.25
	6,3 mm – 3/8	18.10.26
	8 mm – 3/8	18.10.27
	8 mm – 1/2	18.10.28
	12,5 mm – 1/2	18.10.29

FILTRY DO GAZU

Filtry do gazu typu OG-F montowane są w punktach poboru gazu. Są niezawodnym zabezpieczeniem przed zanieczyszczeniami.

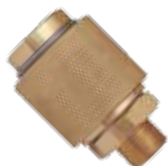
Ich zalety to:

- dokładna filtracja zanieczyszczeń mechanicznych poprzez wkłady filtracyjne
- ze spieków stali chromoniklowej,
- szeroki zakres zastosowań – możliwość zastosowania do wielu gazów technicznych,
- wymiana wkładów filtracyjnych możliwa bez konieczności demontażu filtrów,
- duża przepustowość,
- łatwy montaż,
- wydłużenie żywotności zamontowanych za nimi urządzeń.

Typ	Rodzaj gazu	Zakres ciśnień (bar)	Przyłącza	Numer katalogowy
OG-F	Gazy palne	Acetylen 0,1 – 1,5 pozostałe gazy palne 0,1 – 16,0	G 3/8 RH – G 3/8 LH	29.10.01
OG-O	Gazy niepalne	Tlen, powietrze – 16,0	G 3/8 RH – G 3/8 RH	29.20.02

Opis	Typ	Przyłącza	Numer katalogowy
Łącznik redukcyjny	ŁOG-F	G 3/8 RH g.z – G 3/8 LH g.w	18.10.17
Filtr siatkowy	FOS-F	–	18.10.19
Filtr Fe-Cr-Ni	FOC-F	–	18.10.18





PROWADNIKI DRUTU SPAVALNICZEGO

Prowadniki drutu zapewniają optymalne podawanie drutu elektrodowego do urządzeń spawalniczych. Zabezpieczają go przed uszkodzeniami mechanicznymi i wpływem czynników zewnętrznych.

Prowadniki cechują się:

- niewielkim tarciem – dzięki któremu można łączyć pojemnik i podajnik drutu na odległość nawet 12 m,
- chronią drut spawalniczy przed zanieczyszczeniami, które mogły by zakłócać przebieg spawania,
- łatwą wymianą drutu – dzięki wyposażeniu prowadnika i opakowania w szybkozłączki.

Prowadnik drutu SPAŁ-1

Długość	Numer katalogowy
1,80 m	31.00.01
3,00 m	31.00.02
4,50 m	31.00.03

Prowadnik drutu SPAŁ-2

Długość	Numer katalogowy
1,80 m	31.00.10
3,00 m	31.00.20
4,50 m	31.00.30

Wyposażenie do prowadników drutu

Opis	Numer katalogowy
Łącznik kaptura beczki	31.00.40
Szybkozłączka – łącznik podajnika	31.00.50

ZŁĄCZKI DO GAZÓW I CIECZY

Złączki z zaworem odcinającym, służą do szybkiego łączenia zarówno układów chłodzenia w półautomatach spawalniczych, jak również szerokiej gamy urządzeń pneumatycznych.

Złączki serii SPA wyposażone są w zawór odcinający zapobiegający niekontrolowanemu wypływowi medium – umożliwiając natychmiastowe odłączenie węży i przezbrojenie stanowiska spawalniczego bez konieczności zamykania dopływu medium.

Złączka NW 5,0 z gwintem zewnętrznym

Typ	Przyłącza	Numer katalogowy	Zakres ciśnień (bar)
SPA1-1-1/8	1/8	301.73.50.10	0-35
SPA1-1-1/4	1/4	301.73.50.13	
SPA1-1-3/8	3/8	301.73.50.17	

Złączka NW 5,0 z gwintem wewnętrznym

Typ	Przyłącza	Numer katalogowy	Zakres ciśnień (bar)
SPA1-2-1/8	1/8	301.72.50.10	0-35
SPA1-2-1/4	1/4	301.72.50.13	
SPA1-2-3/8	3/8	301.72.50.17	

Złączka NW 5,0 z choinką na wąż

Typ	Przyłącza	Numer katalogowy	Zakres ciśnień (bar)
SPA3-2-04	4 mm	301.74.50.04	0-35
SPA3-2-06	6 mm	301.74.50.06	
SPA3-4-08	8 mm	301.74.50.08	
SPA3-4-09	9 mm	301.74.50.09	
SPA3-4-10	10 mm	301.74.50.10	





Złączka NW 5,0 z gwintem na przegrodę i choinką na wąż

Typ	Przyłącza	Numer katalogowy	Zakres ciśnień (bar)
SPA1-1/P05	5 mm	301.76.50.05	0-35
SPA1-1/P06	6 mm	301.76.50.06	
SPA1-1/P08	8 mm	301.76.50.08	
SPA1-1/P10	10 mm	301.76.50.10	

WYPOSAŻENIE DO ZŁĄCZEK SPA

Króciec NW 5,0 na wąż

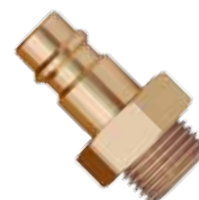
Typ	Przyłącza	Numer katalogowy
SPA1-1-04	4 mm	301.85.50.04
SPA1-1-05	5 mm	301.85.50.05
SPA1-1-06	6 mm	301.85.50.06
SPA1-1-08	8 mm	301.85.50.08
SPA1-1-09	9 mm	301.85.50.09
SPA1-1-10	10 mm	301.85.50.10

Łącznik NW 5,0 z gwintem i choinką na wąż

Typ	Przyłącza	Numer katalogowy
SPA1-1/12/13/06	6 mm	18.20.01
SPA1-1/12/13/09	9 mm	18.20.02

Króciec NW 5,0 z gwintem zewnętrznym

Typ	Przyłącza	Numer katalogowy
SPA1-1 KZ- $\frac{1}{8}$	$\frac{1}{8}$	301.86.50.10
SPA1-1 KZ- $\frac{1}{4}$	$\frac{1}{4}$	301.86.50.13
SPA1-1 KZ- $\frac{3}{8}$	$\frac{3}{8}$	301.86.50.17



Króciec NW 5,0 z gwintem wewnętrznym

Typ	Przyłącza	Numer katalogowy
SPA1-1 KW- $\frac{1}{8}$	$\frac{1}{8}$	301.87.50.10
SPA1-1 KW- $\frac{1}{4}$	$\frac{1}{4}$	301.87.50.13
SPA1-1 KW- $\frac{3}{8}$	$\frac{3}{8}$	301.87.50.17



Łącznik NW 5,0 z gwintem na przegrodę i choinką na wąż

Typ	Przyłącza	Numer katalogowy
SPA1-1 Ł/P-06	6 mm	301.90.06.50
SPA1-1 Ł/P-08	8 mm	301.90.08.50
SPA1-1 Ł/P-09	9 mm	301.90.09.50
SPA1-1 Ł/P-10	10 mm	301.90.10.50





ZŁĄCZKI DO POWIETRZA

Jednostronnie odcinające złączki pneumatyczne do powietrza typu EURO o średnicy NW 7,2 są ważnym środkiem pomocniczym w przemyśle. Umożliwiają one złączenie lub rozłączenie w kilka sekund przewodów sprężonego powietrza.

Złączka NW 7,2 z gwintem zewnętrznym

Typ	Przyłącza	Numer katalogowy	Ciśnienie robocze (bar)
R 26 GZ- 1/8	1/8	301.73.00.10	0-35
R 26 GZ- 1/4	1/4	301.73.00.13	
R 26 GZ- 3/8	3/8	301.73.00.17	
R 26 GZ- 1/2	1/2	301.73.00.21	

Złączka NW 7,2 z gwintem wewnętrznym

Typ	Przyłącza	Numer katalogowy	Ciśnienie robocze (bar)
R 26 GW- 1/4	1/4	301.72.00.13	0-35
R 26 GW- 3/8	3/8	301.72.00.17	
R 26 GW- 1/2	1/2	301.72.00.21	

Złączka NW 7,2 z choinką na wąż

Typ	Przyłącza	Numer katalogowy	Ciśnienie robocze (bar)
R 26 - 06	6 mm	301.74.06.00	0-35
R 26 - 08	8 mm	301.74.08.00	
R 26 - 09	9 mm	301.74.09.00	
R 26 - 10	10 mm	301.74.10.00	
R 26 - 13	13 mm	301.74.13.00	

WYPOSAŻENIE DO ZŁĄCZEK NW 7,2

Króciec NW 7,2 na wąż

Typ	Przyłącza	Numer katalogowy
R 26 K-04	4 mm	301.85.04.00
R 26 K-06	6 mm	301.85.06.00
R 26 K-08	8 mm	301.85.08.00
R 26 K-09	9 mm	301.85.09.00
R 26 K-10	10 mm	301.85.10.00
R 26 K-12	12 mm	301.85.12.00
R 26 K-13	13 mm	301.85.13.00

Króciec NW 7,2 z gwintem zewnętrznym

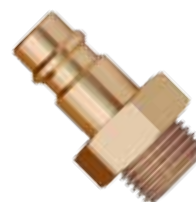
Typ	Przyłącza	Numer katalogowy
R 26 KZ- $\frac{1}{8}$	$\frac{1}{8}$	301.86.00.10
R 26 KZ- $\frac{1}{4}$	$\frac{1}{4}$	301.86.00.13
R 26 KZ- $\frac{3}{8}$	$\frac{3}{8}$	301.86.00.17
R 26 KZ- $\frac{1}{2}$	$\frac{1}{2}$	301.86.00.21

Króciec NW 7,2 z gwintem wewnętrznym

Typ	Przyłącza	Numer katalogowy
R 26 KW- $\frac{1}{8}$	$\frac{1}{8}$	301.87.00.10
R 26 KW- $\frac{1}{4}$	$\frac{1}{4}$	301.87.00.13
R 26 KW- $\frac{3}{8}$	$\frac{3}{8}$	301.87.00.17
R 26 KW- $\frac{1}{2}$	$\frac{1}{2}$	301.87.00.21

Łącznik NW 7,2 z gwintem na przegrodę i choinką na wąż

Typ	Przyłącza	Numer katalogowy
R 26 KP-06	6 mm	301.90.06.00
R 26 KP-08	8 mm	301.90.08.00
R 26 KP-09	9 mm	301.90.09.00
R 26 KP-10	10 mm	301.90.10.00





OFERTA UZUPEŁNIAJĄCA

BEZPIECZNIKI SIECIOWE WITT

Wykonane są zgodnie z wytycznymi normy PN-EN 730 i składają się z następujących elementów:

- filtra siatkowego ze stali nierdzewnej (dla gazów palnych), chroniącego bezpiecznik przed większymi zanieczyszczeniami,
- zaworu zwrotnego zapobiegającego powrotnemu przepływowi gazu,
- zapory płomieniowej ze spieku chromoniklowego uniemożliwiającej przepływ płomienia przez bezpiecznik do chronionej części instalacji. Cofnięcie płomienia zostaje zatrzymane i wygaszone,
- temperaturowej blokady płomienia odcinającej przepływ gazu, gdy w bezpieczniku pojawi się płomień.

Bezpieczniki sieciowe firmy WITT stanowią skuteczne zabezpieczenie sieci i instalacji gazowych przed powrotnym przepływem gazu i cofnięciem płomienia.

Bezpiecznik sieciowy RF 53N

Rodzaj gazu	Maksymalne ciśnienie robocze (bar)	Przyłącza	Numer katalogowy
Gazy palne	Acetylen – 1,5 Gaz ziemny, propan, metan, wodor – 5,0	G 1/4 LH – G 1/4 LH	145.009
		G 3/8 LH – G 3/8 LH	145.012
		G 1/2 LH – G 1/2 LH	145.016
Gazy niepalne	Tlen, powietrze – 20,0	G 1/4 RH – G 1/4 RH	145.021
		G 3/8 RH – G 3/8 RH	145.022
		G 1/2 RH – G 1/2 RH	145.023

Bezpiecznik sieciowy 85-10

Rodzaj gazu	Maksymalne ciśnienie robocze (bar)	Przyłącza	Numer katalogowy
Gazy palne	Acetylen – 1,5 Gaz ziemny, propan, metan, wodor – 5,0	G 3/8 LH – G 3/8 LH	143.002
		G 1/2 LH – G 1/2 LH	143.008
Gazy niepalne	Tlen, powietrze – 30,0	G 1/4 RH – G 1/4 RH	143.013
		G 3/8 RH – G 3/8 RH	143.016
		G 1/2 RH – G 1/2 RH	143.019

Bezpiecznik sieciowy 85–30

Rodzaj gazu	Maksymalne ciśnienie robocze (bar)	Przyłącza	Numer katalogowy
Gazy palne	Acetylen – 1,5 Gaz ziemny, propan, metan – 5,0 wodór – 4,0	G $\frac{3}{4}$ LH – G $\frac{3}{4}$ LH	147.001
		G 1 LH – G 1 LH	147.003
		G 1 $\frac{1}{2}$ LH – G 1 $\frac{1}{2}$ LH	147.004
Gazy niepalne	Tlen, powietrze – 20,0	G $\frac{3}{4}$ RH – G $\frac{3}{4}$ RH	147.005
		G 1 RH – G 1 RH	147.006
		G 1 $\frac{1}{2}$ RH – G 1 $\frac{1}{2}$ RH	147.008



FILTRY DO GAZU WITT

Filtry gazowe 77/PN40, oraz 625 montowane są w gazowych rurociągach technologicznych. Są niezawodnym zabezpieczeniem przed zanieczyszczeniami. Ich zalety to:

- dokładna filtracja zanieczyszczeń mechanicznych poprzez wkłady filtracyjne ze spieków stali chromoniklowej,
- szeroki zakres zastosowań – możliwość zastosowania do wielu gazów technicznych,
- wymiana wkładów filtracyjnych możliwa bez konieczności demontażu filtrów,
- duża przepustowość,
- możliwość gromadzenia i w dowolnym momencie upuszczania kondensatu,
- łatwy montaż,
- wydłużenie żywotności zamontowanych za nimi urządzeń.

Filtr gazowy 77/PN40

Maksymalne ciśnienie robocze (bar)	Przyłącza	Stopień filtracji	Numer katalogowy
Acetylen – 1,5 Pozostałe gazy palne – 16,0 Tlen, powietrze – 40,0	G $\frac{3}{4}$ – G $\frac{3}{4}$	30µm	077.001
	Kołnierz DN25/PN40		077A.006
Wkład filtracyjny ze spieku stali chromoniklowej			FI-007

Filtr gazowy 625

Maksymalne ciśnienie robocze (bar)	Przyłącza	Stopień filtracji	Numer katalogowy
Acetylen – 1,5 Pozostałe gazy palne – 16,0 Tlen – 10,0 Powietrze – 16,0	G 1 $\frac{1}{4}$ – G 1 $\frac{1}{4}$	40µm	042.001
	Kołnierz DN50/PN40		042.003
Wkład filtracyjny ze spieku stali chromoniklowej			FI-625





BEZPIECZNIKI SIECIOWE IBEDA

Bezpieczniki sieciowe firmy IBEDA wykonane są zgodnie z wytycznymi normy PN-EN 730 i składają się z następujących elementów:

- filtra wstępnego (dla gazów palnych), chroniącego przed dostaniem się do wnętrza zanieczyszczeń z sieci zasilającej,
- zaworu zwrotnego, który zapobiega powrotnemu przepływowi gazu i tworzeniu się niebezpiecznych mieszanek gazowych w sieci zasilającej lub wężach,
- zapory płomieniowej zatrzymującej i wygaszającej cofnięcie płomienia wykonanej ze spieku stali chromoniklowej,
- termicznego zaworu odcinającego, który przerywa dopływ gazu w przypadku długotrwałego cofnięcia płomienia.

Stanowią skuteczne zabezpieczenie sieci i instalacji gazowych przed powrotnym przepływem gazu i cofnięciem płomienia.

Bezpiecznik sieciowy DGN

Rodzaj gazu	Maksymalne ciśnienie robocze (bar)	Przyłącza	Numer katalogowy
Gazy palne	Acetylen – 1,5 Wodór – 3,5 Gaz ziemny, propan – 5,0	G $\frac{3}{8}$ LH – G $\frac{3}{8}$ LH	0701-4122
Gazy niepalne	Tlen, powietrze – 15,0	G $\frac{1}{4}$ RH – G $\frac{1}{4}$ RH	0701-4126
		G $\frac{3}{8}$ RH – G $\frac{3}{8}$ RH	0701-4127

Bezpiecznik sieciowy DG 91N

Rodzaj gazu	Maksymalne ciśnienie robocze (bar)	Przyłącza	Numer katalogowy
Gazy palne	Acetylen – 1,5 Wodór – 4,0 Gaz ziemny, propan – 5,0	G $\frac{3}{8}$ LH – G $\frac{3}{8}$ LH	0701-1121
		G $\frac{1}{2}$ LH – G $\frac{1}{2}$ LH	0701.1122
Gazy niepalne	Tlen, powietrze – 15,0	G $\frac{1}{4}$ RH – G $\frac{1}{4}$ RH	0701-1126
		G $\frac{3}{8}$ RH – G $\frac{3}{8}$ RH	0701-1127
		G $\frac{1}{2}$ RH – G $\frac{1}{2}$ RH	0701-1128

SIMAX - 3

Rodzaj gazu	Maksymalne ciśnienie robocze (bar)	Przyłącza	Numer katalogowy
Gazy palne	Acetylen – 1,5 Wodór – 4,0 Gaz ziemny, propan – 5,0	G 1 RH – G 1 RH	0701-3173
Gazy niepalne	Tlen, powietrze – 15,0	G 1 RH – G 1 RH	0701-3195

OBRÓBKA SKRAWANIEM

Szanowni Państwo, korzystając z okazji oddania na Państwa ręce nowej edycji naszego katalogu, chcielibyśmy zaproponować nasze usługi w zakresie obróbki skrawaniem.

Dział obróbki skrawaniem firmy Safe Trading Blachowski Sp. z o. o. oparty jest na kilkudziesięcioletniej tradycji firmy. Początkowo obróbka skrawaniem wykonywana była tylko dla potrzeb własnych firmy, ale z czasem wraz z rozwijającym się parkiem maszynowym pojawiły się wolne moce przerobowe na podstawie których rozwinęliśmy nasze usługi.



Zatrudniamy kadrę wykwalifikowanych specjalistów o szerokim zasobie wiedzy i wieloletnim doświadczeniu w branży. Usługi wykonujemy zgodnie z zamówieniem, na podstawie dostarczonej dokumentacji technicznej, według zalecanej technologii, a także na podstawie wzoru detalu. Dzięki zaangażowaniu załogi, ciągle modernizowanemu parkowi maszynowemu, jakość wykonanych przez nas wyrobów spełnia oczekiwania klienta.



Wykonujemy wszelkiego rodzaju prace z zakresu obróbki skrawaniem na obrabiarkach sterowanych numerycznie, tokarkach CNC, a także na automatach konwencjonalnych i tokarkach uniwersalnych w zakresie:

- toczenie konwencjonalne – śr. max. 350 mm, długość 1200 mm,
- toczenie na konwencjonalnych automatach tokarskich – śr. max. 25 mm, długość 160 mm, oraz śr. max 42 mm, długość 100 mm,
- toczenie na jednowrzecionowych automatach CNC – śr. max. 42 mm, długość 120 mm,



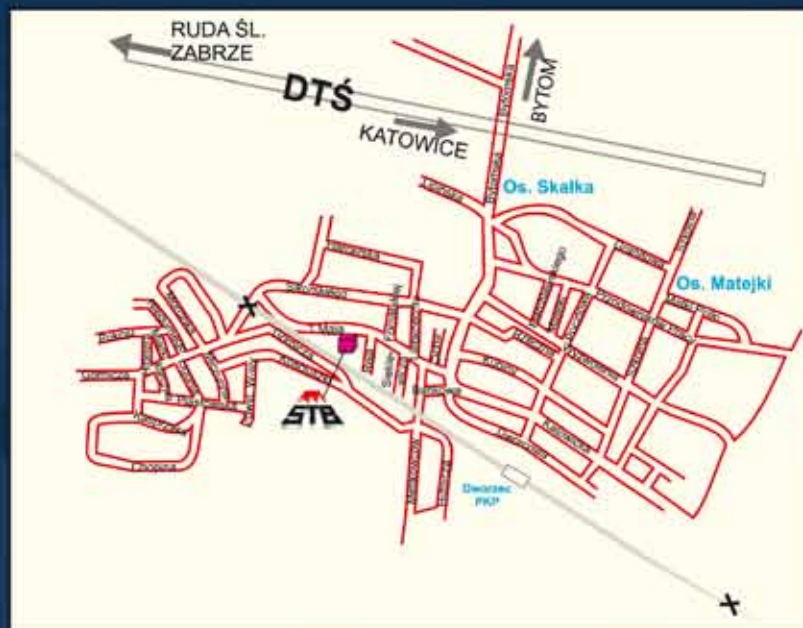
- toczenie i frezowanie w centrach tokarskich CNC z przechwytem – śr. max. 42 mm, długość 100 mm.

Nasz park maszynowy pozwala, na produkcję detali precyzyjnych, powtarzalnych, o wysokiej jakości, w zakresie produkcji nisko i średnio seryjnej. Oferujemy Państwu wykonanie usług w przystępnych cenach i na wysokim poziomie.



Serdecznie zapraszamy do współpracy!





Safe Trading Blachowski Sp. z o.o.
41-600 Świętochłowice
ul. 1 Maja 17
tel.: 32 770 01 29
32 770 01 35
fax: 32 245 46 66
e-mail: stb@safetrading.pl
www.safetrading.pl

Dystrybutor: